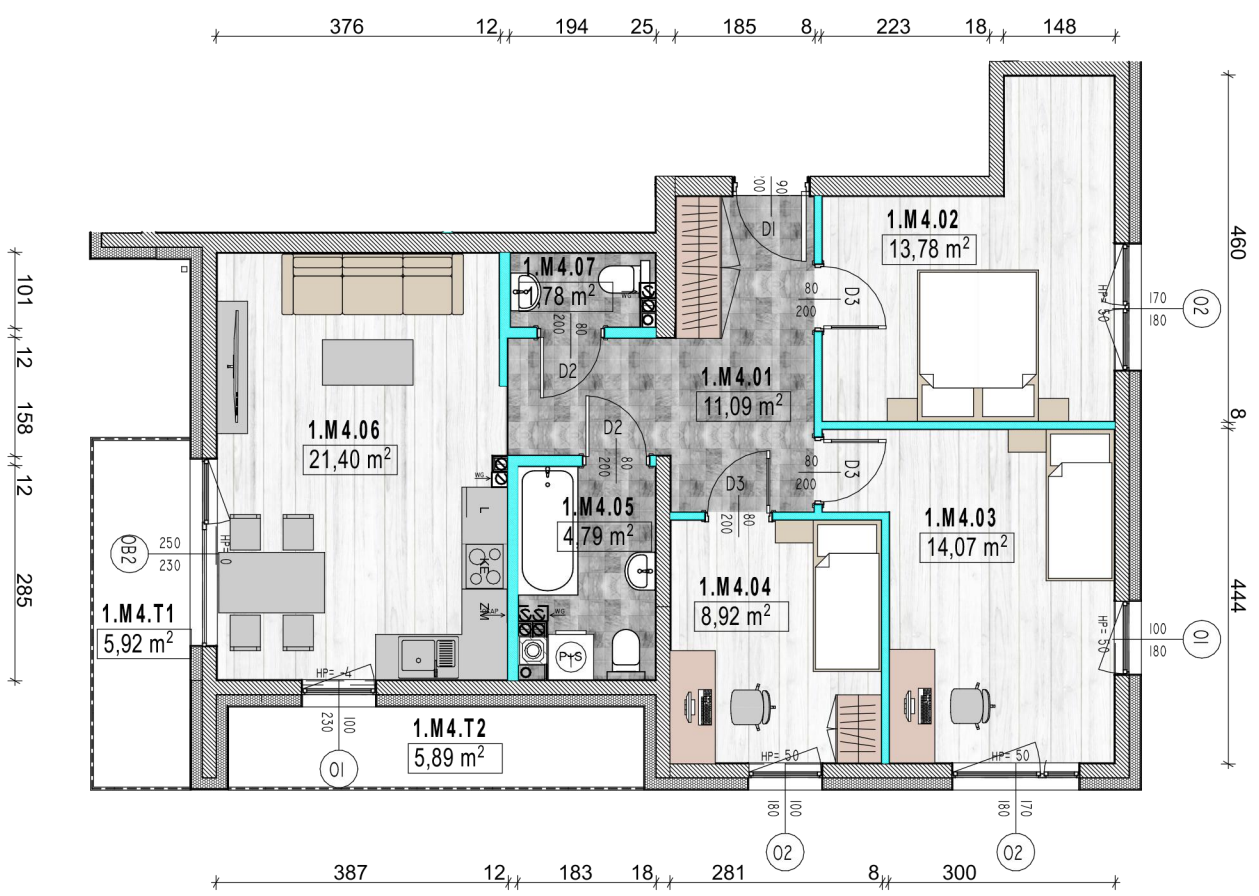


**villa
pola**
UL. J. KARSKIEGO 22
KIELCE



- ściany działowe (rozbieralne)
 - ściany nośne i elementy stałe

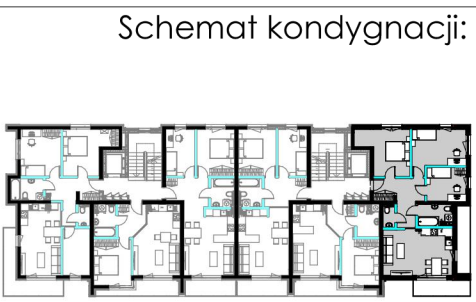
- UWAGA:**
- Podane powierzchnie pomieszczeń UWZGLĘDNIAJĄ grubość wykończenia ścian tj. tynków, glazury itp. (wys. 1,4 = 0%, do 2,2 = 50%, wys. od 2,2 = 100%).
 - Wymiary podano w świetle WYKOŃCZENIOWYCH ścian.
 - Karta katalogowa lokalu/mieszkania nie stanowi załącznika do umowy. Mogą wystąpić zmiany w projekcie wykonawczym.
 - Przedstawiona aranżacja wnętrza ma charakter jedynie poglądowy (do indywidualnej aranżacji przez kupującego).
 - Ściany działowe rozbieralne, do dowolnej aranżacji. Ściany nośne, słupy oraz pionowe instalacyjne stałe (nierozbieralne).

Investor:

**P.B.H.
PONIEWIERSKI**

**villa
pola**
UL. J. KARSKIEGO 22
KIELCE

Mieszkanie M4 - Klatka 1	
1	Korytarz 11,09m ²
2	Pokój 1 13,78m ²
3	Pokój 2 14,07m ²
4	Pokój 3 8,92m ²
5	Łazienka 4,79m ²
6	Kuchnia + salon 21,40m ²
7	Toaleta 1,78m ²
	Taras - razem 11,81m ²



Kondygnacja: 1
 Nr mieszkania: M4
 Powierzchnia: 75,83

Data: 11.2021
 Skala: 1:100
 Nr rys.: 04

