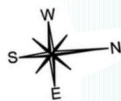
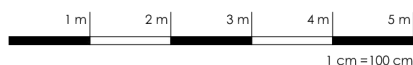
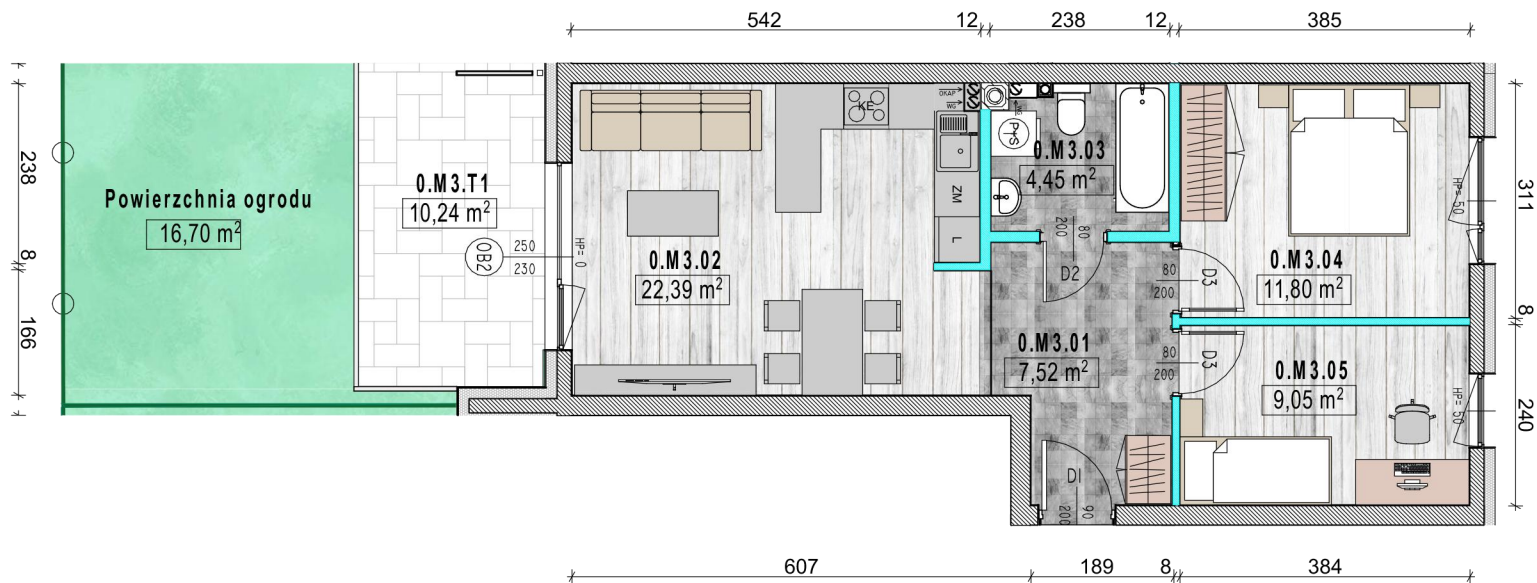


Mieszkanie M3 - 55,22 m²



**villa
pola**
UL. J. KARSKIEGO 22
KIELCE



- ściany działowe (rozbieralne)
- ściany nośne i elementy stałe

UWAGA:

1. Podane powierzchnie pomieszczeń UWZGLĘDNIAJĄ grubość wykończenia ścian tj. tynków, glazury itp. (wys. 1,4 = 0%, do 2,2 = 50%, wys. od 2,2 = 100%).
2. Wymiary podano w świetle WYKOŃCZENIOWYCH ścian.
3. Karta katalogowa lokalu/mieszkania nie stanowi załącznika do umowy. Mogą wystąpić zmiany w projekcie wykonawczym.
4. Przedstawiona aranżacja wnętrza ma charakter jedynie poglądowy (do indywidualnej aranżacji przez kupującego).
5. Ściany działowe rozbieralne, do dowolnej aranżacji. Ściany nośne, słupy oraz pionowe instalacyjne stałe (nierozbieralne).

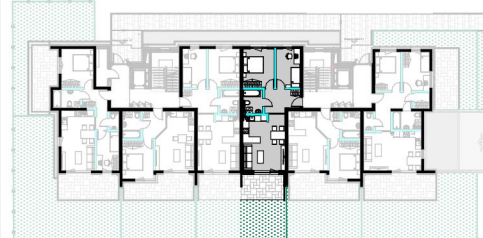
Inwestor:



Mieszkanie M3 - Klatka 1

1	Korytarz	7,52m ²
2	Kuchnia + salon	22,39m ²
3	Łazienka	4,45m ²
4	Pokój 1	11,80m ²
5	Pokój 2	9,05m ²

Schemat kondygnacji:



Kondygnacja: 0
Nr mieszkania: M3
Powierzchnia: 55,22

Data: 11.2021
Skala: 1:100
Nr rys.: 03

Taras	10,24m ²
Ogród	16,70m ²

