

- ściany działowe (rozbieralne)
- ściany nośne i elementy stałe

- UWAGA:**
- Podane powierzchnie pomieszczeń UWZGLĘDNIAJĄ grubość wykończenia ścian tj. tynków, glazury itp. (wys. 1,4 = 0%, do 2,2 = 50%, wys. od 2,2 = 100%).
 - Wymiary podano w świetle WYKOŃCZENIOWYCH ścian.
 - Karta katalogowa lokalu/mieszkania nie stanowi załącznika do umowy. Mogą wystąpić zmiany w projekcie wykonawczym.
 - Prezentowana aranżacja wnętrza ma charakter jedynie poglądowy (do indywidualnej aranżacji przez kupującego).
 - Ściany działowe rozbieralne, do dowolnej aranżacji. Ściany nośne, słupy oraz pionowe instalacyjne stałe (nierozbieralne).

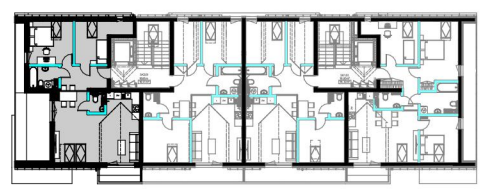
Inwestor:

**P.B.H.
PONIEWIERSKI**

**villa
pola**
UL. J. KARSKIEGO 22
KIELCE

Mieszkanie M22 - Klatka 2		
1	Korytarz	7,50m ²
2	Toaleta	1,76m ²
3	Kuchnia + salon	32,11m ²
4	Łazienka	4,08m ²
5	Pokój 1	9,07m ²
6	Pokój 2	8,28m ²
Pow. po podłodze		74,47m ²
Taras - razem		24,80m ²

Schemat kondygnacji:



Kondygnacja: 3
Nr mieszkania: M22
Powierzchnia: 62,80

Data: 11.2021
Skala: 1:100
Nr rys.: 22

