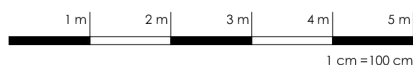
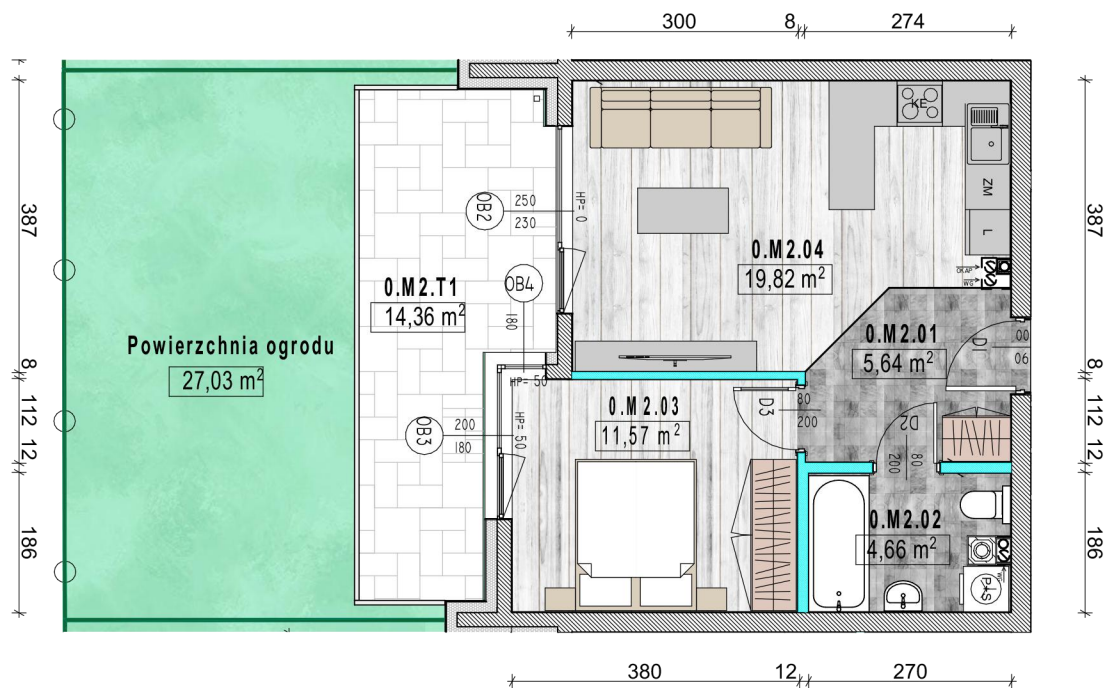


**villa
poła**
UL. J. KARSKIEGO 22
KIELCE



- ściany działowe (rozbieralne)
- ściany nośne i elementy stałe

UWAGA:

1. Podane powierzchnie pomieszczeń UWZGLĘDNIAJĄ grubość wykończenia ścian tj. tynków, glazury itp. (wys. 1,4 = 0%, do 2,2 = 50%, wys. od 2,2 = 100%).
2. Wymiary podano w świetle WYKOŃCZENIOWYCH ścian.
3. Karta katalogowa lokalu/mieszkania nie stanowi załącznika do umowy. Mogą wystąpić zmiany w projekcie wykonawczym.
4. Przedstawiona aranżacja wnętrza ma charakter jedynie poglądowy (do indywidualnej aranżacji przez kupującego).
5. Ściany działowe rozbieralne, do dowolnej aranżacji. Ściany nośne, słupy oraz pionowe instalacyjne stałe (nierozbieralne).

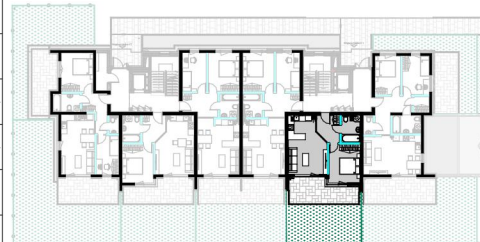
Inwestor:



Mieszkanie M2 - Klatka 1

1	Korytarz	5,64m ²
2	Łazienka	4,66m ²
3	Pokój 1	11,57m ²
4	Kuchnia + salon	19,82m ²
	Taras	14,36m ²
	Ogród	27,03m ²

Schemat kondygnacji:



Kondygnacja: 0

Data: 11.2021

Nr mieszkania: M2

Skala: 1:100

Powierzchnia: 41,69

Nr rys.: 02

