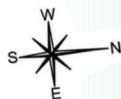
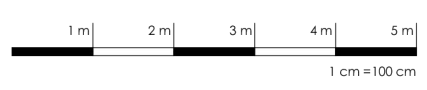
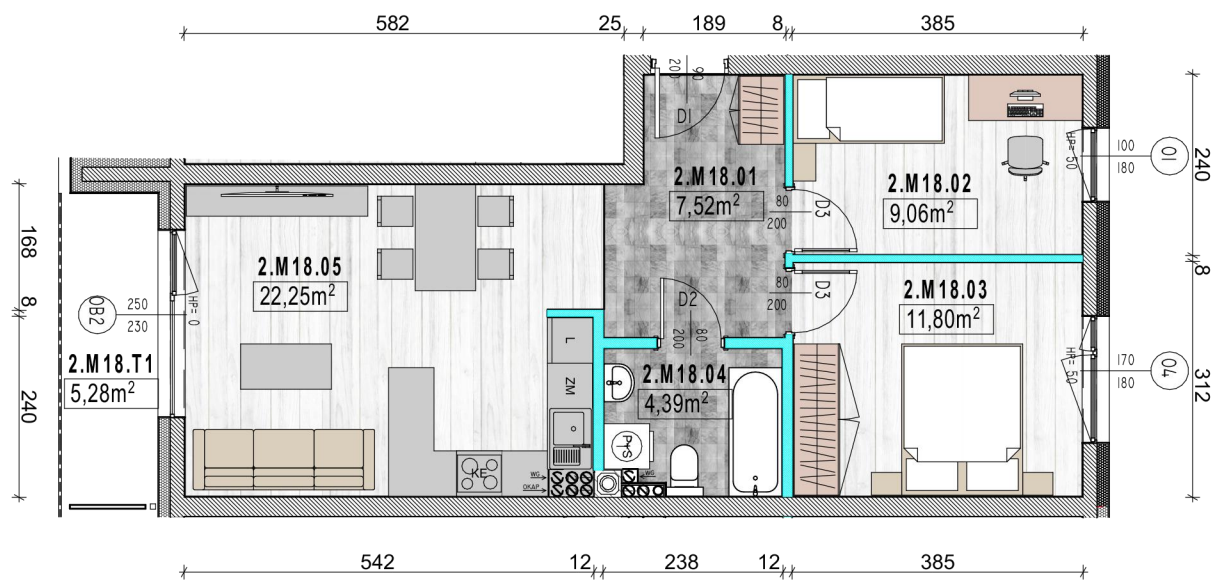


Mieszkanie M18 - 55,02 m²



villa pola

UL. J. KARSKIEGO 22
KIELCE



- ściany działowe (rozbieralne)
- ściany nośne i elementy stałe

- UWAGA:**
- Podane powierzchnie pomieszczeń UWZGLĘDNIAJĄ grubość wykończenia ścian tj. tynków, glazury itp. (wys. 1,4 = 0%, do 2,2 = 50%, wys. od 2,2 = 100%).
 - Wymiary podano w świetle WYKOŃCZENIOWYCH ścian.
 - Karta katalogowa lokalu/mieszkania nie stanowi załącznika do umowy. Mogą wystąpić zmiany w projekcie wykonawczym.
 - Przedstawiona aranżacja wnętrza ma charakter jedynie poglądowy (do indywidualnej aranżacji przez kupującego).
 - Ściany działowe rozbieralne, do dowolnej aranżacji. Ściany nośne, słupy oraz pionowe instalacyjne stałe (nierozbieralne).

Inwestor:



**villa
pola**
UL. J. KARSKIEGO 22
KIELCE

Mieszkanie M18 - Klatka 2		
1	Korytarz	7,52m ²
2	Pokój 1	9,06m ²
3	Pokój 2	11,80m ²
4	Łazienka	4,39m ²
5	Kuchnia + salon	22,25m ²
	Taras	5,28m ²

Schemat kondygnacji:



Kondygnacja: 2
Nr mieszkania: M18
Powierzchnia: 55,02

Data: 11.2021
Skala: 1:100
Nr rys.: 18

