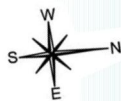
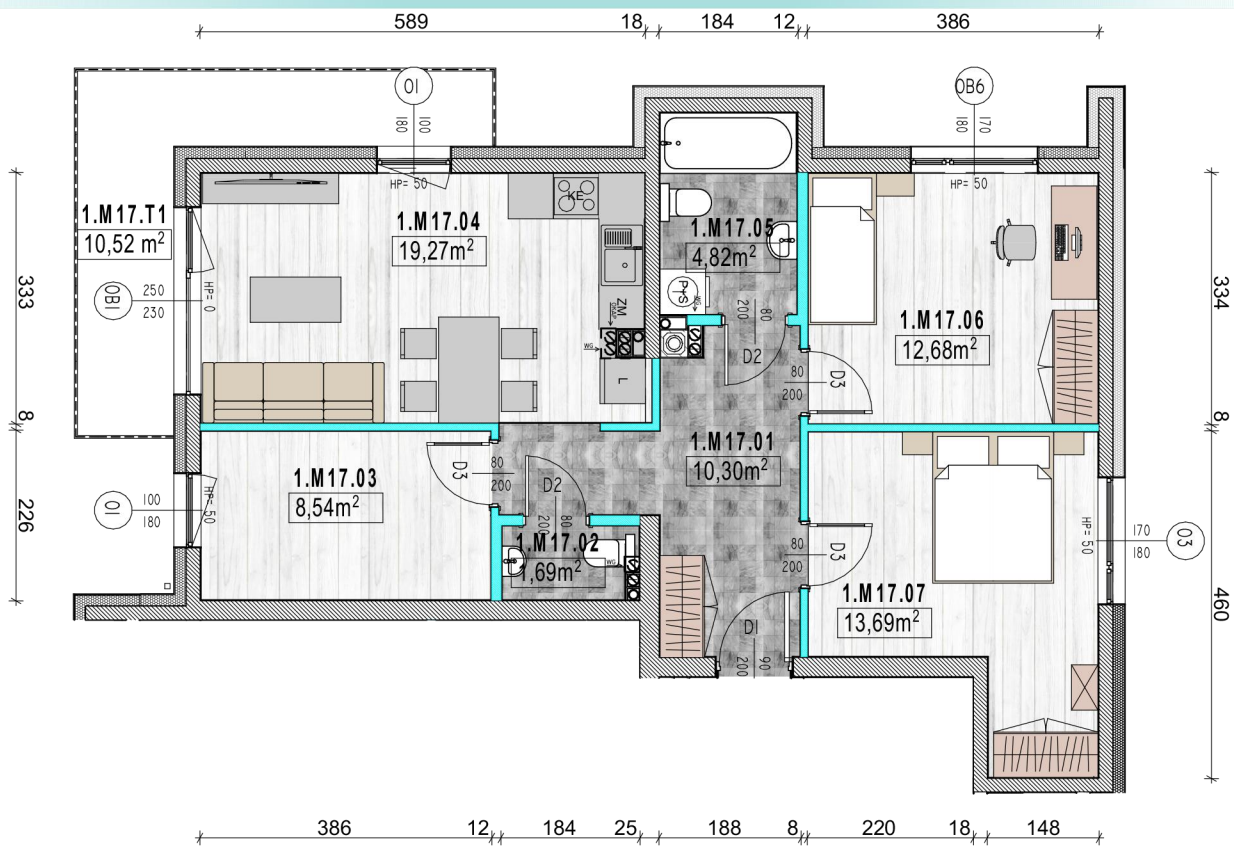


Mieszkanie M17 - 71,00 m²



villa pola

UL. J. KARSKIEGO 22
KIELCE



- ściany działowe (rozbieralne)
- ściany nośne i elementy stałe

- UWAGA:**
- Podane powierzchnie pomieszczeń UWZGLĘDNIAJĄ grubość wykończenia ścian tj. tynków, glazury itp. (wys. 1,4 = 0%, do 2,2 = 50%, wys. od 2,2 = 100%).
 - Wymiary podano w świetle WYKOŃCZENIOWYCH ścian.
 - Karta katalogowa lokalu/mieszkania nie stanowi załącznika do umowy. Mogą wystąpić zmiany w projekcie wykonawczym.
 - Przedstawiona aranżacja wnętrza ma charakter jedynie poglądowy (do indywidualnej aranżacji przez kupującego).
 - Ściany działowe rozbieralne, do dowolnej aranżacji. Ściany nośne, słupy oraz pionowe instalacyjne stałe (nierozbieralne).

Inwestor:

**P.B.H.
PONIEWIERSKI**

Kondygnacja: 1
Nr mieszkania: M17
Powierzchnia: 71,00

**villa
pola**

UL. J. KARSKIEGO 22
KIELCE

Data: 11.2021
Skala: 1:100
Nr rys.: 17

Mieszkanie M17 - Klatka 2	
1	Korytarz 10,30m ²
2	Toaleta 1,69m ²
3	Pokój 1 8,54m ²
4	Kuchnia + salon 19,27m ²
5	Łazienka 4,82m ²
6	Pokój 2 12,68m ²
7	Pokój 3 13,69m ²
	Taras 10,52m ²

