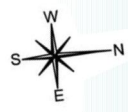
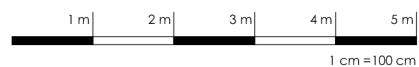
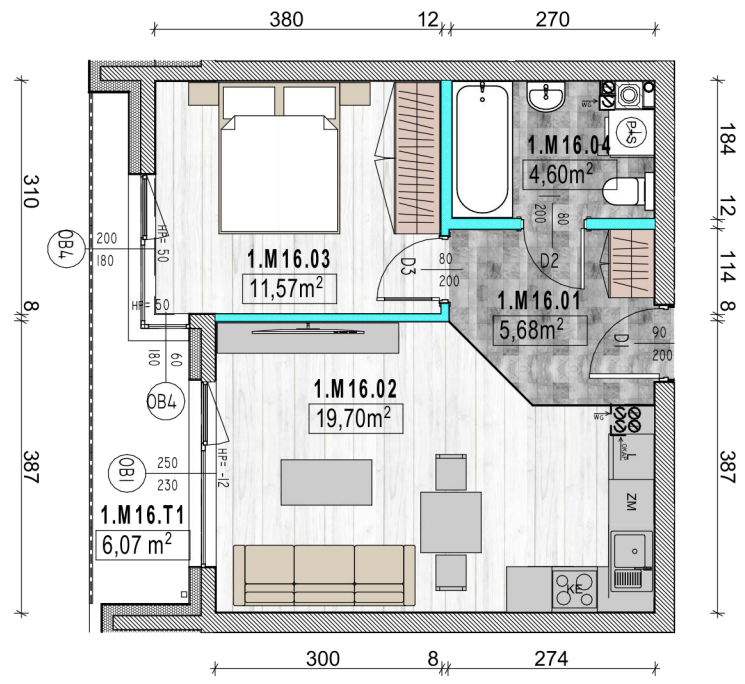


Mieszkanie M16 - 41,55m²



**villa
pola**
UL. J. KARSKIEGO 22
KIELCE



- ściany działowe (rozbieralne)
- ściany nośne i elementy stałe

- UWAGA:**
- Podane powierzchnie pomieszczeń UWZGLĘDNIAJĄ grubość wykończenia ścian tj. tynków, glazury itp. (wys. 1,4 = 0%, do 2,2 = 50%, wys. od 2,2 = 100%).
 - Wymiary podano w świetle WYKOŃCZENIOWYCH ścian.
 - Karta katalogowa lokalu/mieszkania nie stanowi załącznika do umowy. Mogą wystąpić zmiany w projekcie wykonawczym.
 - Przedstawiona aranżacja wnętrza ma charakter jedynie poglądowy (do indywidualnej aranżacji przez kupującego).
 - Ściany działowe rozbieralne, do dowolnej aranżacji. Ściany nośne, słupy oraz pionowe instalacyjne stałe (nierozbieralne).

Inwestor:

**P.B.H.
PONIEWIERSKI**

**villa
pola**
UL. J. KARSKIEGO 22
KIELCE

Mieszkanie M16 - Klatka 2		
1	Korytarz	5,68m ²
2	Kuchnia + salon	19,70m ²
3	Pokój 1	11,57m ²
4	Łazienka	4,60m ²
	Taras - razem	6,07m ²

Schemat kondygnacji:



Kondygnacja: 1
Nr mieszkania: M16
Powierzchnia: 41,55

Data: 11.2021
Skala: 1:100
Nr rys.: 16

