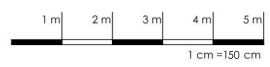
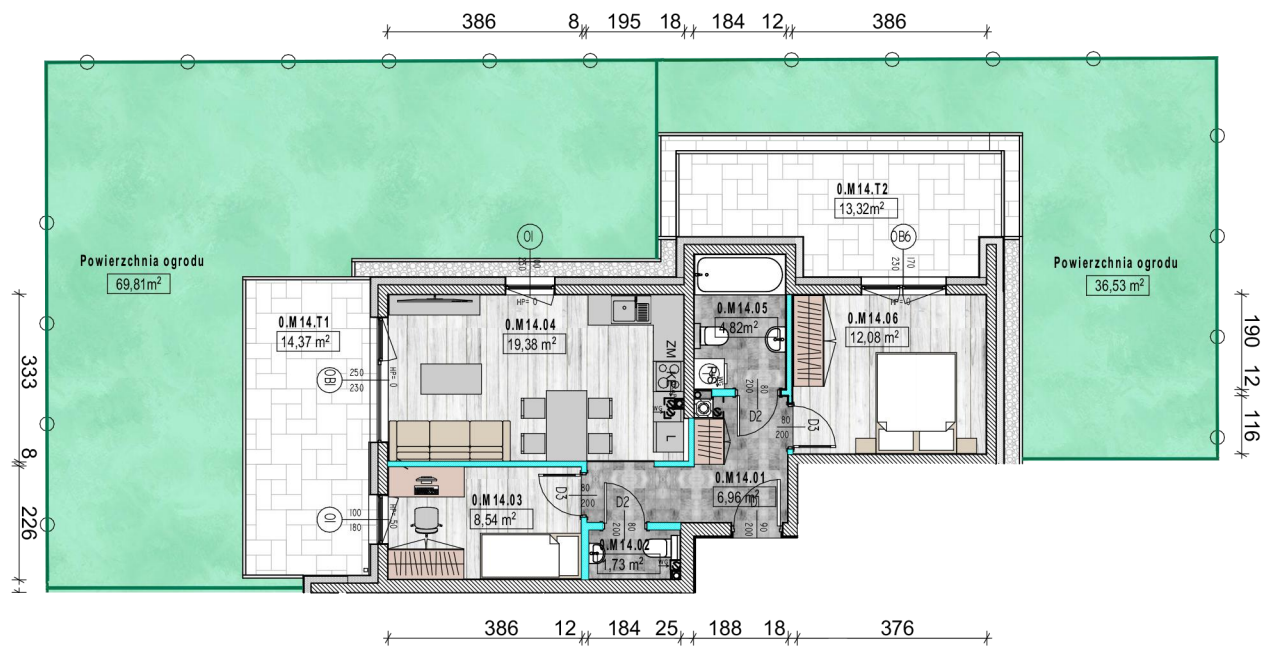


**villa
pola**
UL. J. KARSKIEGO 22
KIELCE



- ściany działowe (rozbieralne)
- ściany nośne i elementy stałe

- UWAGA:**
- Podane powierzchnie pomieszczeń UWZGLĘDNIAJĄ grubość wykończenia ścian tj. tynków, glazury itp. (wys. 1,4 = 0%, do 2,2 = 50%, wys. od 2,2 = 100%).
 - Wymiary podano w świetle WYKOŃCZENIOWYCH ścian.
 - Karta katalogowa lokalu/mieszkania nie stanowi załącznika do umowy. Mogą wystąpić zmiany w projekcie wykonawczym.
 - Przedstawiona aranżacja wnętrza ma charakter jedynie poglądowy (do indywidualnej aranżacji przez kupującego).
 - Ściany działowe rozbieralne, do dowolnej aranżacji. Ściany nośne, słupy oraz pionowe instalacyjne stałe (nierozbieralne).

Inwestor:

**P.B.H.
PONIEWIERSKI**

Kondygnacja: 0

Nr mieszkania: M14

Powierzchnia: 53,52

**villa
pola**
UL. J. KARSKIEGO 22
KIELCE

Data: 11.2021

Skala: 1:150

Nr rys.: 14

Mieszkanie M14 - Klatka 2		
1	Korytarz	6,96m ²
2	Toaleta	1,73m ²
3	Pokój 1	8,54m ²
4	Kuchnia + salon	19,38m ²
5	Łazienka	4,82m ²
6	Pokój 2	12,08m ²
	Taras - razem	27,69m ²
	Ogród	106,34m ²

