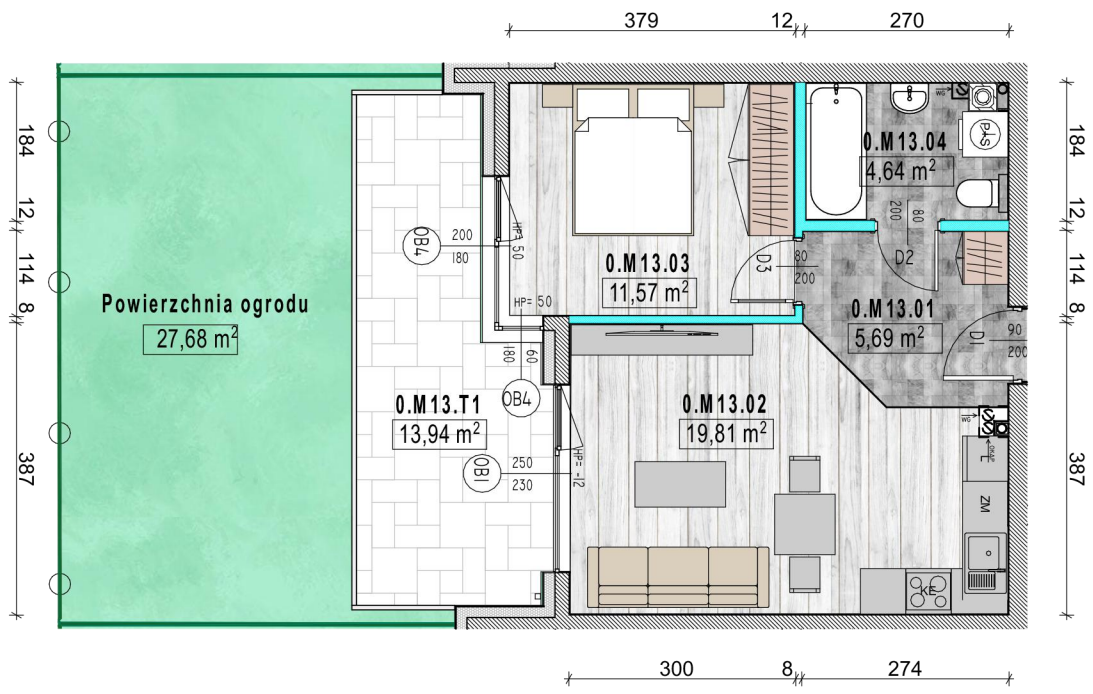


**villa  
poła**  
UL. J. KARSKIEGO 22  
KIELCE



- ściany działowe (rozbieralne)
- ściany nośne i elementy stałe

**UWAGA:**

1. Podane powierzchnie pomieszczeń UWZGLĘDNIAJĄ grubość wykończenia ścian tj. tynków, glazury itp. (wys. 1,4 = 0%, do 2,2 = 50%, wys. od 2,2 = 100%).
2. Wymiary podano w świetle WYKOŃCZENIOWYCH ścian.
3. Karta katalogowa lokalu/mieszkania nie stanowi załącznika do umowy. Mogą wystąpić zmiany w projekcie wykonawczym.
4. Przedstawiona aranżacja wnętrza ma charakter jedynie poglądowy ( do indywidualnej aranżacji przez kupującego).
5. Ściany działowe rozbieralne, do dowolnej aranżacji. Ściany nośne, słupy oraz pionowe instalacyjne stałe (nierozbieralne).

**Inwestor:**

**P.B.H.  
PONIEWIERSKI**

---

**Kondygnacja:** 0  
**Nr mieszkania:** M13  
**Powierzchnia:** 41,71

**villa  
poła**  
UL. J. KARSKIEGO 22  
KIELCE

---

**Data:** 11.2021  
**Skala:** 1:100  
**Nr rys.:** 13

| Mieszkanie M13 - Klatka 2 |                 |                     |
|---------------------------|-----------------|---------------------|
| 1                         | Korytarz        | 5,69m <sup>2</sup>  |
| 2                         | Kuchnia + salon | 19,81m <sup>2</sup> |
| 3                         | Pokój 1         | 11,57m <sup>2</sup> |
| 4                         | Łazienka        | 4,64m <sup>2</sup>  |
| Taras                     |                 | 13,94m <sup>2</sup> |
| Ogród                     |                 | 27,68m <sup>2</sup> |

