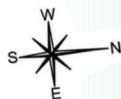
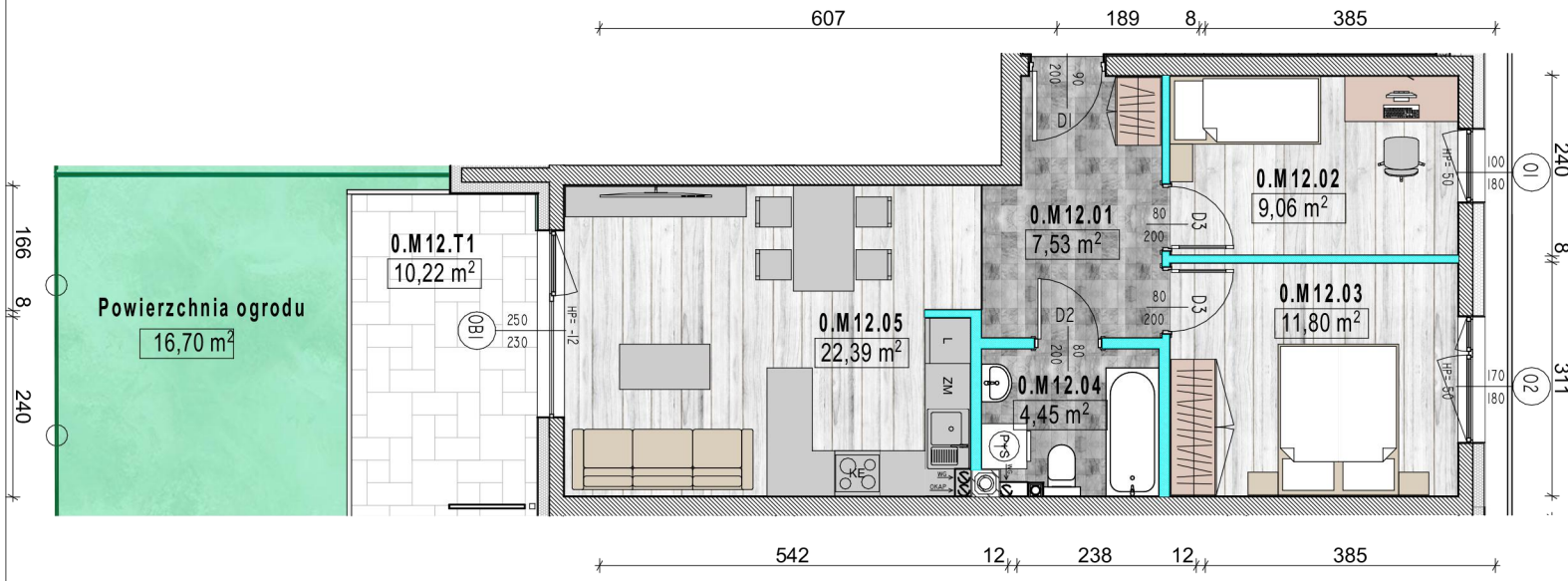


Mieszkanie M12 - 55,23 m²



villa pola

UL. J. KARSKIEGO 22
KIELCE



- ściany działowe (rozbieralne)
- ściany nośne i elementy stałe

- UWAGA:**
- Podane powierzchnie pomieszczeń UWZGLĘDNIAJĄ grubość wykończenia ścian tj. tynków, glazury itp. (wys. 1,4 = 0%, do 2,2 = 50%, wys. od 2,2 = 100%).
 - Wymiary podano w świetle WYKOŃCZENIOWYCH ścian.
 - Karta katalogowa lokalu/mieszkania nie stanowi załącznika do umowy. Mogą wystąpić zmiany w projekcie wykonawczym.
 - Przedstawiona aranżacja wnętrza ma charakter jedynie poglądowy (do indywidualnej aranżacji przez kupującego).
 - Ściany działowe rozbieralne, do dowolnej aranżacji. Ściany nośne, słupy oraz pionowe instalacyjne stałe (nierozbieralne).

Inwestor:

**P.B.H.
PONIEWIERSKI**

Kondygnacja: 0
Nr mieszkania: M12
Powierzchnia: 55,23

**villa
pola**

UL. J. KARSKIEGO 22
KIELCE

Data: 11.2021
Skala: 1:100
Nr rys.: 12

Mieszkanie M12 - Klatka 2		
1	Korytarz	7,53m ²
2	Pokój 1	9,06m ²
3	Pokój 2	11,80m ²
4	Łazienka	4,45m ²
5	Kuchnia + salon	22,39m ²
	Taras	10,22m ²
	Ogród	16,70m ²

