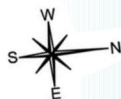
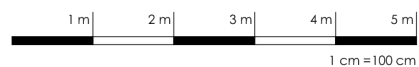
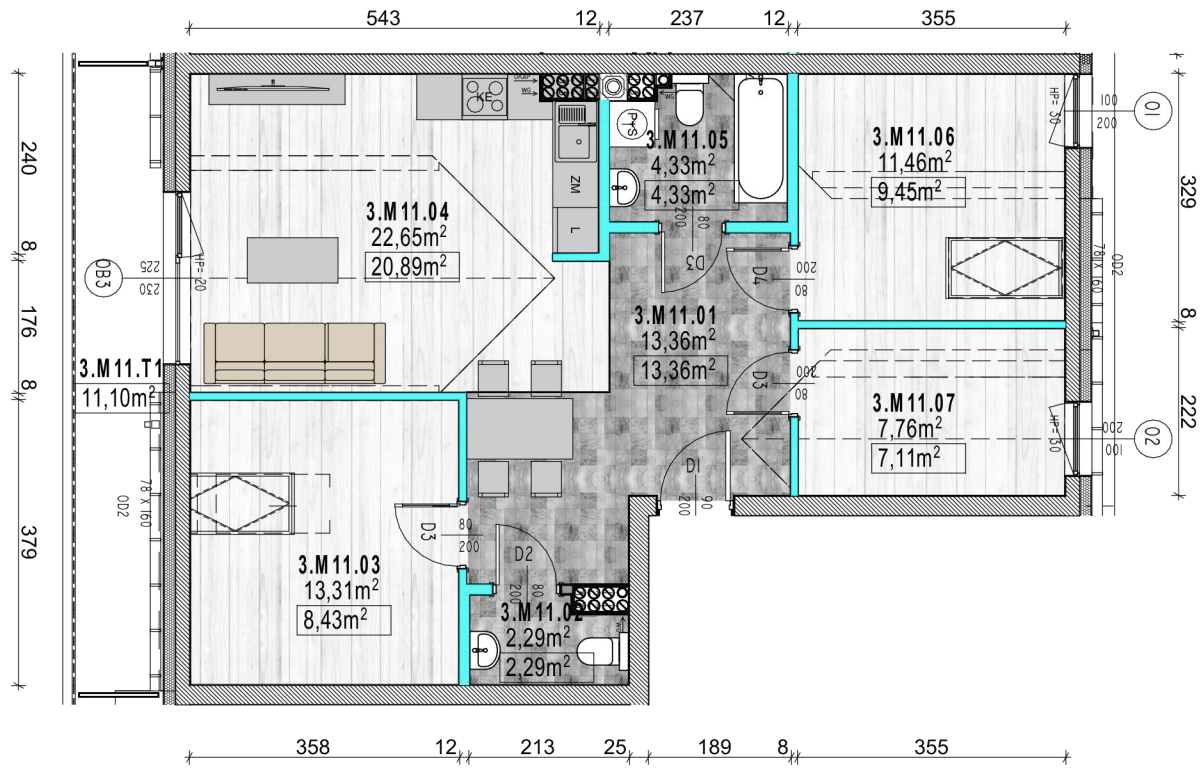


Mieszkanie M11 - 65,86 m²



villa pola

UL. J. KARSKIEGO 22
KIELCE



- ściany działowe (rozbieralne)
- ściany nośne i elementy stałe

- UWAGA:**
- Podane powierzchnie pomieszczeń UWZGLĘDNIAJĄ grubość wykończenia ścian tj. tynków, glazury itp. (wys. 1,4 = 0%, do 2,2 = 50%, wys. od 2,2 = 100%).
 - Wymiary podano w świetle WYKOŃCZENIOWYCH ścian.
 - Karta katalogowa lokalu/mieszkania nie stanowi załącznika do umowy. Mogą wystąpić zmiany w projekcie wykonawczym.
 - Przedstawiona aranżacja wnętrza ma charakter jedynie poglądowy (do indywidualnej aranżacji przez kupującego).
 - Ściany działowe rozbieralne, do dowolnej aranżacji. Ściany nośne, słupy oraz pionowe instalacyjne stałe (nierozbieralne).

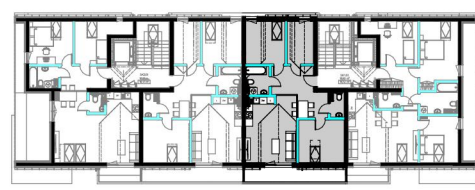
Inwestor:



**villa
pola**
UL. J. KARSKIEGO 22
KIELCE

Mieszkanie M11 - Klatka 1	
1	Korytarz 13,36m ²
2	Toaleta 2,29m ²
3	Pokój 1 8,43m ²
4	Kuchnia + salon 20,89m ²
5	Łazienka 4,33 m ²
6	Pokój 2 9,45m ²
7	Pokój 3 7,11m ²
	Pow. po podłodze 75,16m ²
	Taras 11,10m ²

Schemat kondygnacji:



Kondygnacja: 3
Nr mieszkania: M11
Powierzchnia: 65,86

Data: 11.2021
Skala: 1:100
Nr rys.: 11

