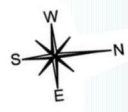
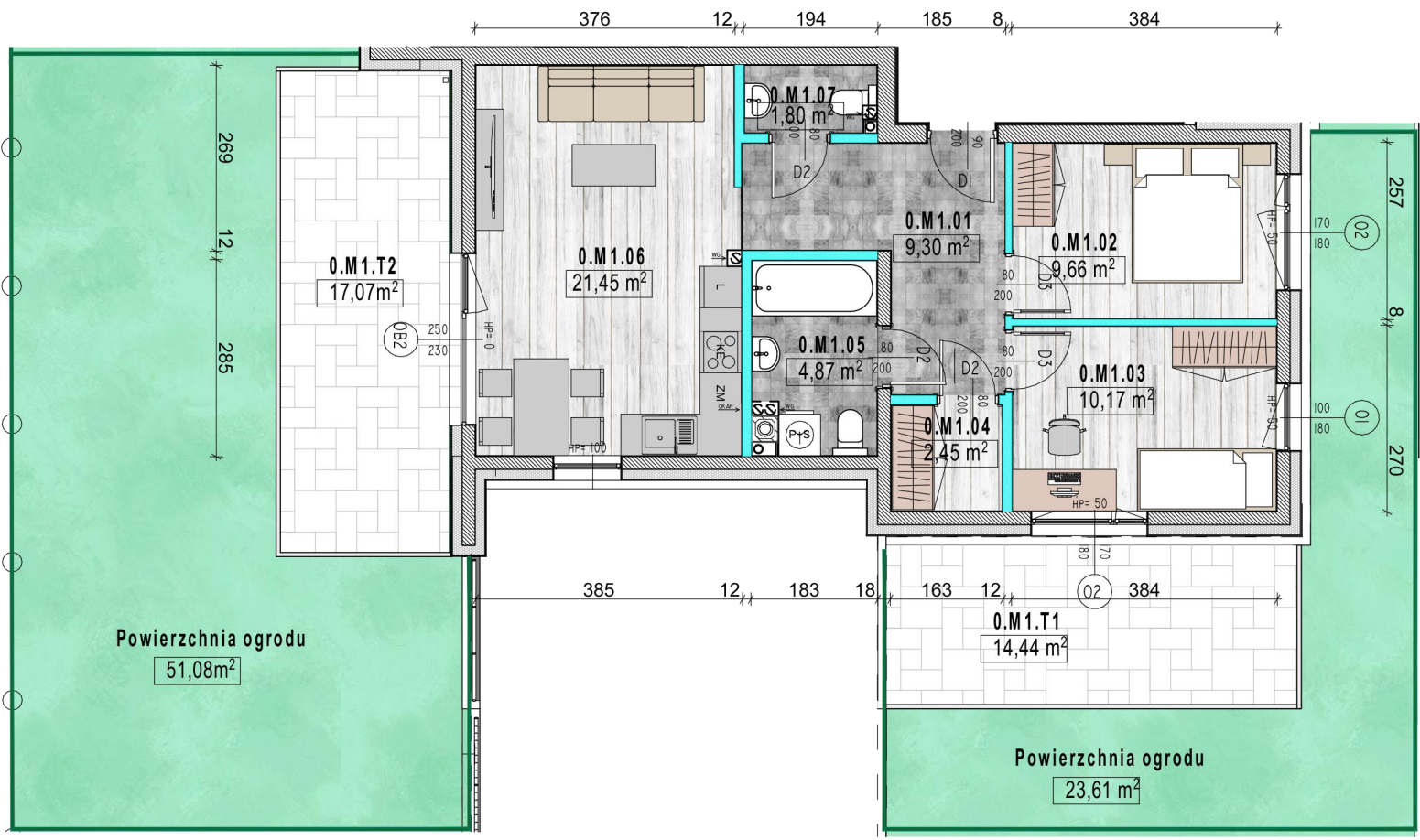


Mieszkanie M1 - 59,70 m²



**villa
pola**
UL. J. KARSKIEGO 22
KIELCE



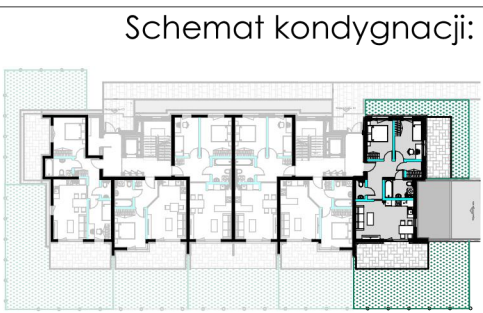
- ściany działowe (rozbieralne)
- ściany nośne i elementy stałe

- UWAGA:**
- Podane powierzchnie pomieszczeń UWZGLĘDNIAJĄ grubość wykończenia ścian tj. tynków, glazury itp. (wys. 1,4 = 0%, do 2,2 = 50%, wys. od 2,2 = 100%).
 - Wymiary podano w świetle WYKOŃCZENIOWYCH ścian.
 - Karta katalogowa lokalu/mieszkania nie stanowi załącznika do umowy. Mogą wystąpić zmiany w projekcie wykonawczym.
 - Przedstawiona aranżacja wnętrza ma charakter jedynie poglądowy (do indywidualnej aranżacji przez kupującego).
 - Ściany działowe rozbieralne, do dowolnej aranżacji. Ściany nośne, słupy oraz pionowe instalacyjne stałe (nierozbieralne).

Investor:
**P.B.H.
PONIEWIERSKI**

**villa
pola**
UL. J. KARSKIEGO 22
KIELCE

Mieszkanie M1 - Klatka 1		
1	Korytarz	9,30 m ²
2	Pokój 1	9,66 m ²
3	Pokój 2	10,17m ²
4	Garderoba	2,45m ²
5	Łazienka	4,87m ²
6	Kuchnia + salon	21,45m ²
7	Toaleta	1,80 m ²
	Taras - razem	31,50m ²
	Ogród	74,69m ²



Kondygnacja: 0
Nr mieszkania: M1
Powierzchnia: 59,70

Data: 11.2021
Skala: 1:100
Nr rys.: 01

